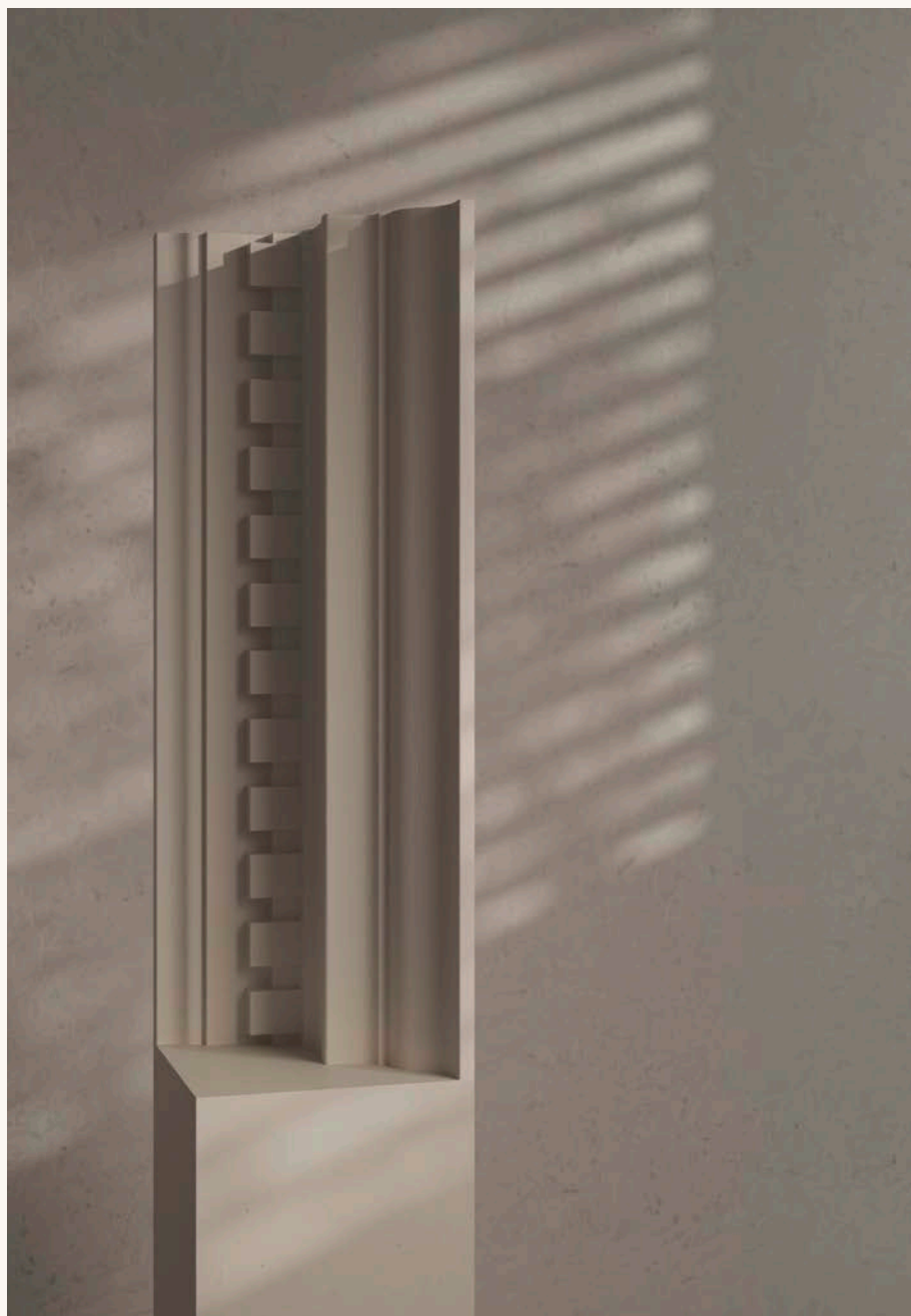




NOËL & MARQUET
DESIGN ELEMENTS



7

Dekoracja fasady

Instrukcja montażu

09-2022

Profil parapetowy



PRZYGOTOWANIE

- Określić i oznaczyć pozycję montażu (poziomica, przyłożenie parapetu).



SEKCJA NAROŻNA

- Wyciąć przekrój kątowy do rozmiaru po prawej stronie parapetu (piła i ukośnica lub ukośnica elektryczna).



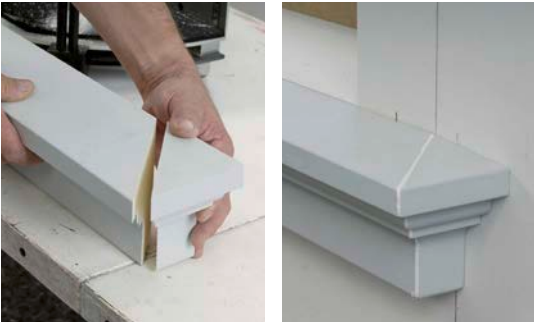
- Delikatnie przeszlifować krawędzie cięte i skosy papierem ściernym lub nożykiem.



- Usunąć pył po cięciu wilgotną gąbką.



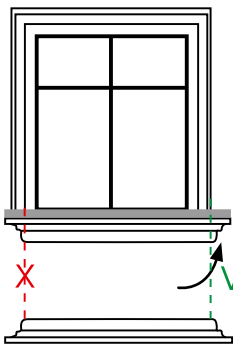
- Za pomocą pistoletu klejowego obficie nałożyć klej DOMOSTYL® HYBRID ciągłą linią na tylnej powierzchni klejonej (patrz ZUŻYCIE KLEJU).



- Skleić część narożną.



- Obrócić parapet ze sklejonym prawym narożnikiem dolną krawędzią do góry i zaznaczyć odpowiednią długość na dolnej krawędzi.



PROFIL PARAPETOWY WYCIĘTY Z OBU STRON

- Po zamontowaniu profil parapetu powinien wystarczająco wystawać.



- Wyciąć lewą część kątową profilu parapetowego do rozmiaru.



- Dopasować części lewego narożnika, usunąć nadmiar kleju szmatką nasączoną terpentyną.

Profil parapetowy zakończony kątowo



- Nałożyć klej DOMOSTYL® HYBRID na wytarte powierzchnie profilu parapetowego jako ciągły pasek o średnicy 10 mm dookoła klejonego parapetu (patrz ZUŻYCIEM KLEJU).



- Zamontować profil parapetu, jeśli jest to niezbędne, użyj gwoździ, aby zapobiec ześlizgnięciu się profilu parapetu.

Zalecamy stosowanie wzmocnienia mocowanych elementów DOMOSTYL z użyciem kołków po środku elementu i 10cm od końców.



- Zamontować metalowy lub kamienny parapet jako element ochronny.

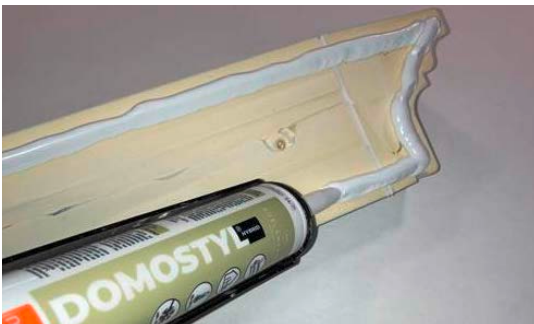
Profile ramowe



- Przymierzyć profil ramy (niech wystaje o około 2 mm) i zaznaczyć pozycję (poziomica).



- Wyciąć profil ramy, aby pasował do ułożenia (piła i skrzynka ukośna lub ukośnica elektryczna).



- Nałożyć klej DOMOSTYL® HYBRID na tylną część profilu jako ciągły pasek (średnica 10mm) (patrz ZUŻYCIE KLEJU)



- Nałożyć klej DOMOSTYL® HYBRID na powierzchnie klejenia i cięcia ukośne (odpylone). Powierzchnia wokół krawędzi powinna być dookoła pokryta klejem. Połączenie sklejane musi być uformowane w taki sposób, aby miało szerokość 3 mm po sklejeniu.



- Zamontować profile ramy, łączenia i elementy skośne za pomocą kleju DOMOSTYL® HYBRID. Po wyschnięciu(ok. 24 godziny), ponownie wypełnić łączenia klejem DOMOSTYL® HYBRID.



- Zafugować dokładnie profile ramy klejem DOMOSTYL® HYBRID, w tym wystające krawędzie styku z wnęką okienną.



- Po wyschnięciu łączy (ok. 24 godziny) fugowane klejem DOMOSTYL® HYBRID wystające części profilu (w części wnękowej) wypłnić i wygładzić masą elewacyjną.



- Po wyschnięciu pokryć profile elewacyjne 2 razy w pełni akrylową farbą elewacyjną (patrz WYKOŃCZENIE).

Profile liniowe



- Zamontować w taki sam sposób, jak profile parapetowe, połączenie w górnej części gzymsu musi być uformowane w fugę.



Cięcie w profilu (rynnny spustowe)



- Jeśli trzeba wykonać cięcia, można je wyciąć prosto, w tym przypadku krawędź cięcia należy uszczelnić klejem DOMOSTYL® HYBRID. Możliwe jest wykończenie z obydwu stron kątowo.

Zwornik



- Określić i oznaczyć położenie zwornika (poziomica).





- Zmierzyć przebieg cięcia (kątomierz).



- Wyregulować kąt cięcia w skrzynce ukośnej lub ukośnicy elektrycznej.



- Oznaczyć przebieg cięcia na profilach ramy. Wyciąć profile ramy do rozmiaru.



- Zamontować zwornik, jeśli to konieczne, przytwierdzić go gwoździem.





- Przyciąć profile ramy do rozmiaru, a następnie zamonować.



Powierzchnia okapu dachu i przejścia



- Istnieją 2 możliwości. 1) Profile parapetu przebiegają równoległe do dachu i okapu. 2) Profile parapetu przebiegają poziomo na szczycie. W obu przypadkach łączenia są cięte z ustawieniem cięcia 45°.



- Jeżeli w obszarze szczytu ma być zainstalowany dodatkowy profil ramowy lub parapetowy, kąt cięcia musi być mierzony za pomocą kątomierza (kąt instalowania) a profil przycięty na wymiar.

Zakończenie dwuspadowe



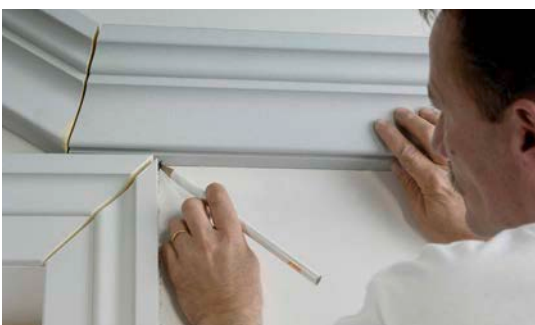
- Określić i oznaczyć pozycję.



- Zmierzyć kąt, ustawić skrzynkę uciosową lub ukośnicę elektryczną i wyciąć spiczasty dwuspad.



- Zamontować spiczasty dwuspad.



- Wyciąć części boczne do rozmiaru i zamontować.



Bonie



- Określić i oznaczyć pozycje.



- Jeśli chcemy, aby bonie stykały się na rogu domu, istnieją 2 możliwe cięcia.

1) Wyciąć bonie narożne tak, aby fazowanie pozostało widoczne, lub



2) Odciąć fazowanie.



- Łączenia czołowe i łączenia ukośne muszą być klejone i fugowane klejem DOMOSTYL® HYBRID.





- Bonie mogą być instalowane w przesunięciu, liniowo lub przeplatanie.



Rozety



- Na zewnątrz mogą być używane rozety i pilastry ARSTYL®.
- Przed instalacją, tył produktów musi być zagruntowany syntetycznym podkładem na bazie rozpuszczalnikowej.
- Po wyschnięciu są one montowane i fugowane klejem DOMOSTYL® HYBRID. Po ponownym wyschnięciu należy je dwukrotnie pomalować czysto akrylową farbą elewacyjną.

Naprawa uszkodzonych profili



- Drobne uszkodzenia mogą być wypełnione klejem DOMOSTYL® HYBRID.



- Poważne uszkodzenia, wyrównać



- Wyciąć kawałek do wymiany (użyć profilu tego samego wzoru).



- Wpasować wycięty kawałek, przykleić i załugować klejem DOMOSTYL® HYBRID. Po wyschnięciu pomalować czysto akrylową farbą elewacyjną. (patrz WYKOŃCZENIE).

